



Avalik

JÄRVA VALLAVALITSUS ARENDUS- JA MAJANDUSOSAKOND

19.05.2023 nr 3-1.63/2023/3296

Riigimetsa Majandamise Keskus
rmk@rmk.ee

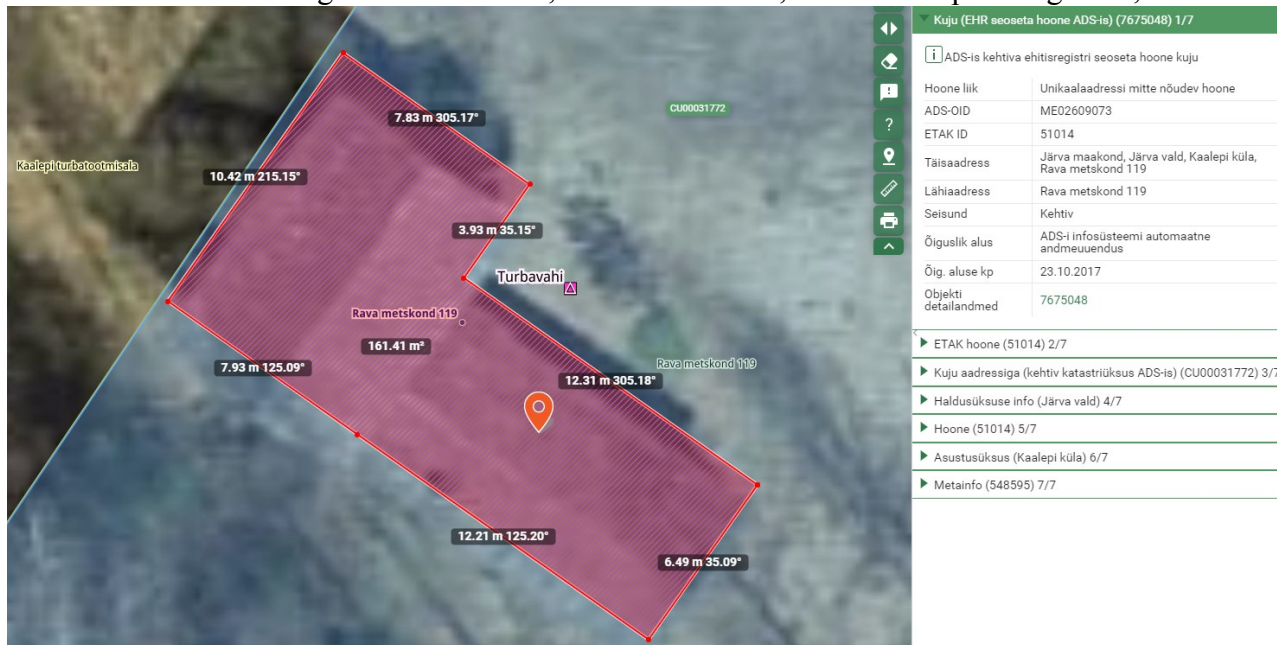
19.06.2023 nr 7-3/2023/46-2

Rava metskond 119 jagamine

Riigimetsa Majandamise Keskus (edaspidi RMK) taotleb Järva maakonnas Järva vallas Kaalepi külas asuva Keskkonnaministeeriumi valitsemisel ja RMK valduses oleva Rava metskond 119 katastriüksuse (katastritunnus 12902:002:0074, pindala 573 ha, sihtotstarve maatulundusmaa, kinnistu registriora number 16230850, riigi kinnisvararegistri objekti kood KV10674) jagamist kolmeks maaüksuseks.

Palute kooskõlas maakatastriseadusega määrata jagamise tulemusel tekkivale uuele Turbavahi maaüksusele sihtotstarbeks maatulundusmaa (011; M). Lisaks palute allkirjastada jagamise piiriettepaneku ning tagastada RMK-le koos kohaliku omavalitsuse otsusega.

Ehitist teenindaval moodustataval Turbavahi maaüksusel paikneb tänaseni ehitisregistrisse kandmata ehitistunnusega ME026090703, ETAK ID 51014, ehitisealuse pindalaga 161,41 m².



Vallavalitsus määrab katastriüksusele maakatastriseaduse §-s 18¹ nimetatud sihtotstarbe, lähtudes sama seaduse § 18 lõike 1 põhimõtetest. Ehitist teenindavale katastriüksusele määratakse kogu ulatuses ehitise kasutamise otstarbest tulenev sihtotstarve ehitise tegeliku kasutuse, ehitusloa, ehitisteatise, vallavalitsuse kirjaliku nõusoleku või kasutusloa alusel. Palume kooskõlas ehitusseadustikuga esitada ehitise andmed ehitisregistrisse.

Rava metskond 119 katastriüksus paikneb kitsenduste kaardi <https://kitsendused.maaamet.ee/#/avalik;ky=12902:002:0074> kohaselt osaliselt Kõrvemaa maastikukaitsealal, kus tulenevalt looduskaitseseaduse § 14 lõike 1 punktidest 1 ja 2 ei või ilma kaitstava loodusobjekti valitseja (Keskkonnaameti) nõusolekuta muuta katastriüksuse kõlvikute piire ega kõlviku sihtotstarvet ning koostada maakorralduskava ja teostada maakorraldustoiminguid.

Järva Vallavalitsus on piiriettepanekuga nõus, lisatud kirjale.

Sihtotstarvete ja lähiaadresside määramise otsuse saamiseks palume esitada eelnevalt Keskkonnaameti nõusolek.

Lugupidamisega

(allkirjastatud digitaalselt)

Mati Tatrik

Maakorralduse peaspetsialist

Lisad: Jagamise piiriettepanek_Rava_mk_119.asice

Mati Tatrik

510 9734

mati.tatrik@jarva.ee